




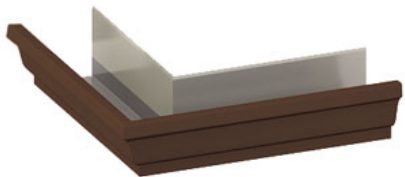


Элемент	Назначение	Преимущества
<p><b>Держатель желоба</b></p> 	<p>Держатель желоба обеспечивает крепление желоба.</p>	<p>Держатель желоба изготовлен из однородной стали толщиной 4 мм, что обеспечивает максимальную надежность крепления. Устанавливаются до монтажа карнизов и металлочерепицы.</p>
<p><b>Держатель трубы на дерево</b></p> 	<p>Держатель трубы на "лапках" крепит трубу к стене здания с деревянным и другим материалами фасада.</p>	<p>Держатели трубы изготовлены из цельного листа стали с полимерным покрытием пластизол методом штампования и вырубки, что придает дополнительную прочность и надежность всей конструкции. Изготовлен из стали 0,6.</p>
<p><b>Держатель трубы на кирпич</b></p> 	<p>Держатель трубы на саморезе крепит трубу к стене здания.</p>	<p>Держатели трубы изготовлены из цельного листа стали с полимерным покрытием пластизол методом штампования и вырубки, что придает дополнительную прочность и надежность всей конструкции. Изготовлен из стали 0,6.</p>
<p><b>Колено трубы 76x102 (60 °)</b></p> 	<p>Колено трубы 76x102 (60 °) позволяет трубе повторять контур рельефа фасада здания.</p>	<p>Колено трубы изготовлено без сварных сопряжений, методом прессования (глубокая вытяжка), что придает ему дополнительную коррозионную и механическую стойкость.</p>
<p><b>Труба водосточная 76x102</b></p> 	<p>Водосточная труба предназначена для обеспечения надежного и эффективного отвода воды с кровли</p>	<p>Трубы изготовлены из покрытия пластизол 200 мкм. Наиболее толстое покрытие используется для водосточных систем, что позволяет обеспечить максимальную стойкость к:</p> <ul style="list-style-type: none"> <li>- износу;</li> <li>- механическому воздействию;</li> <li>- резкому перепаду</li> </ul>



- температур;
- экстремальным температурам;
- агрессивным средам;
- УФ излучению;
- повышенным нагрузкам;
- коррозии.

**Угол желоба наружный 120x86**



Угол желоба наружный используется для надежного сопряжения двух желобов между собой на углах карниза кровли.

При креплении углов необходимо использовать герметик и заклепки.

**Угол желоба внутренний 120x86**



Угол желоба внутренний используется для надежного сопряжения двух желобов между собой на углах карниза кровли.

При креплении углов необходимо использовать герметик и заклепки.

**Воронка выпускная 120x86**



Воронка выпускная 120x86 организует точку слива воды из желоба в трубу в установленном месте.

Воронка выпускная является универсальной: она служит для присоединения к прямоугольному желобу, как прямоугольной трубы, так и круглой.

**Заглушка желоба (левая)**



Заглушка желоба (левая, правая) предотвращает выход воды за пределы желоба в местах его окончания. Обеспечивает жесткость и герметичность желоба.

Для надежной герметизации и крепления заглушек требуется герметик силиконовый и заклепки. В комплекте имеется правая и левая заглушки желоба.

**Желоб 120x86**



Желоб 120x86 обеспечивает организованное направленное движение собранной воды с кровли вдоль ее карниза.

Наиболее толстое покрытие пластизол 200 мкм, используемое для водосточных систем, позволяет обеспечить максимальную стойкость к:

- износу;
- механическому воздействию;
- резкому перепаду температур;
- экстремальным температурам;
- агрессивным средам;
- УФ излучению;

- повышенным нагрузкам;  
- коррозии.

---